

Fiche technique : Système 2

Durée du spectacle : 40 minutes

Montage et démontage : Montage : 4h30 (si pré-montage) - Démontage : 1h

Espace scénique :

- ouverture du cadre de scène : 7 m, possibilité de réduire à 6,5 m
- profondeur de l'aire de jeu : 5 m
- hauteur : 3,5 m minimum

Jauge maximale : 130 spectateurs

Habillage de scène (à fournir) :

- boîte noire
- salle occultée
- pendrillons à prévoir pour refermer le cadre de scène à cour et à jardin.

Décor (fourni par la compagnie) :

- un tapis roulant sur pieds de 4,6 m
- 2 lampes d'usine accrochées au plafond
- 6 plaques d'Unalit qui nous servent de sol
- 10 pendrillons sur pieds à placer à l'italienne
- 2 chaises à roulettes

Eclairages (à fournir) :

- 17 x PC 1 kW
- 5 x découpes 1 kW
- 2 PAR64 équipés en CP61
- 1 PAR36
- dimmers : 26 x 2 kW (avec le public)
- 4 x pieds de projecteurs ou échelle (h = 1,5 m)
- 4 x platines de sol
- éclairage public gradué et commandé depuis la régie

Nous apportons 2 lampes d'usine, une lampe simple, 3 petites lampes et 3 quartz LED.



Son (à fournir) :

- 2 enceintes à placer au lointain, à jardin et cour, petit sub bienvenu
- table de mixage avec entrée Jack

Régie (à placer) :

- Régie placée sur le plateau, premier plan jardin

Loges :

- Loge pour 3 artistes équipée de miroirs, toilette et douche à proximité
- Boissons (eau minérale, café...) et fruits dans la loge.
- Fer à repasser et planche

Repas :

- L'organisateur assurera **un repas chaque jour de montage** (3 personnes) **et de représentation** (3 personnes).

Personnel d'accueil :

- Pré-montage par le personnel d'accueil et contacter au préalable notre régisseur.
- Déchargement et montage : 2 techniciens
- Permanence spectacle : 1 technicien
- Démontage et rechargement : 2 techniciens

Contact :

Technique/ régie générale

Lhoute Arnaud

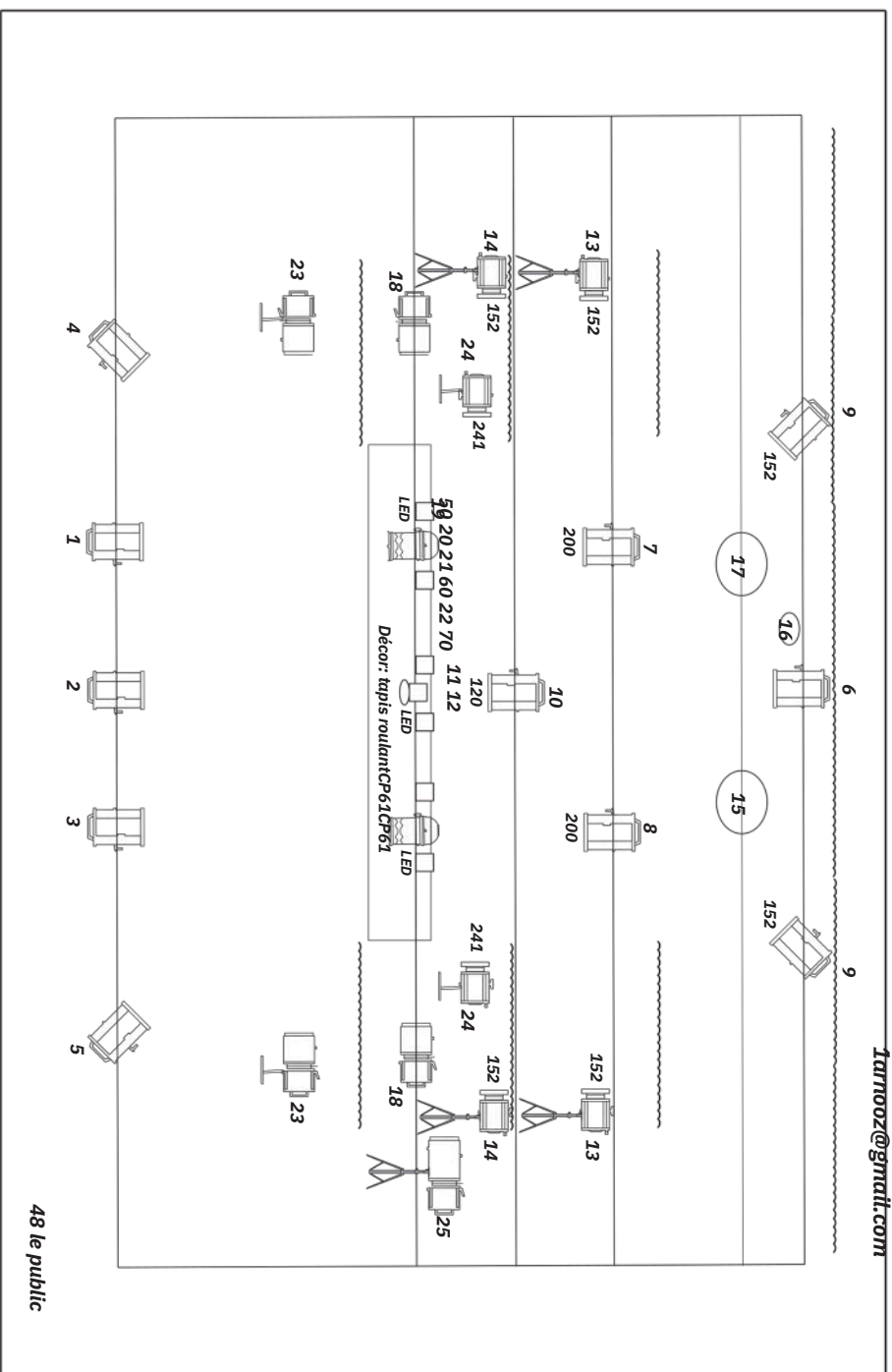
GSM : +32 492 93 07 83

Mail : 1arnooz@gmail.com



- Fiche technique de Système 2

Contact technique : Arnaud Lhout
 +32 492 93 07 83 //
larnaud@gnatf.com



Matras amené par la compagnie

- | | | | | | | | |
|--|--------------------|--|--------|--|------------|--|----------------------|
| | Découpe 1kW | | PC 1kW | | PAR64 CP61 | | Lampe à 2m50 de haut |
| | Découpe courte 1kW | | PC 1kW | | PAR36 | | Lampe à 2m50 de haut |
| | | | | | | | Lampe à 2m50 de haut |

