

Fiche technique : RAPA

1. Décor :

Le décor est composé d'un grand module de 3,5m sur 3m en cercle sur roulette

2. Plateau :

- Largeur : 7,00m (6,00m strict minimum)
- Profondeur : 6,00m (4,00m strict minimum)
- Hauteur : 5,00m (3,50 m strict minimum)
- Fond noir
- Sol noir
- Pendrillonnage à l'italienne du moment que l'aire de jeu est bien de 7,00m x 6,00m, allemande possible

3. Eclairages :

- 17 x PC 1kW (avec portes filtres)
- 5 x PAR64 équipés en CP61 (avec portes filtres)
- 8 x PAR LED type Pro Beamer Zoom Briteq
- 1 x Découpes 1 kW 613SX type Robert Juliat (avec leurs 4 couteaux)
- Dimmers : 20 x 2 kW (Eclairage public inclus)
- Eclairage public gradué et commandé depuis la régie
- 6 x pieds de projecteur ou échelles (h=1,50m)
- Gelatines utilisées (Lee Filters) : 152 (6xPC)
- 7 x circuits au sol

Nous apportons : Un ordinateur pour les envois sonores et lumières.

4. Son :

- 2 Enceintes à placer au lointain, à jardin et cour
- Table de mixage avec 1 entrée Jack



5. Divers :

- **Occultation complète de la salle indispensable !**
- Gradinage du public souhaitable
- Des loges équipées de miroirs (avec éclairage suffisant), d'un évier (eau chaude et froide), de chaises, d'un portant, dont une loge rapide, de plain-pied pour la comédienne (PMR) avec les mêmes éléments
- Des bouteilles d'eau, des fruits et des biscuits sont les bienvenus
- Prévoir un parking à proximité, gratuit et sécurisé pour notre camionnette (Ford Transit – 7m³)

6. Préparation scénique (avant notre arrivée) :

- Installation de la boîte noire, nettoyage du plateau
- Pré-implantation de la lumière et du son (voir plan en annexe).

7. Montage :

- Déchargement et installation décor, pointage, test mémoires : 4 heures (si tout est prêt avant notre arrivée !)
- Nous avons besoin de 2 régisseurs dont un connaissant bien l'installation lumière et son.
- Démontage et rechargement : 1h.

8. Représentation :

- Un responsable technique doit être présent pendant toute la durée de la représentation.
- Durée du spectacle : 45 min.

Contact :

Technique

Lhoute Arnaud

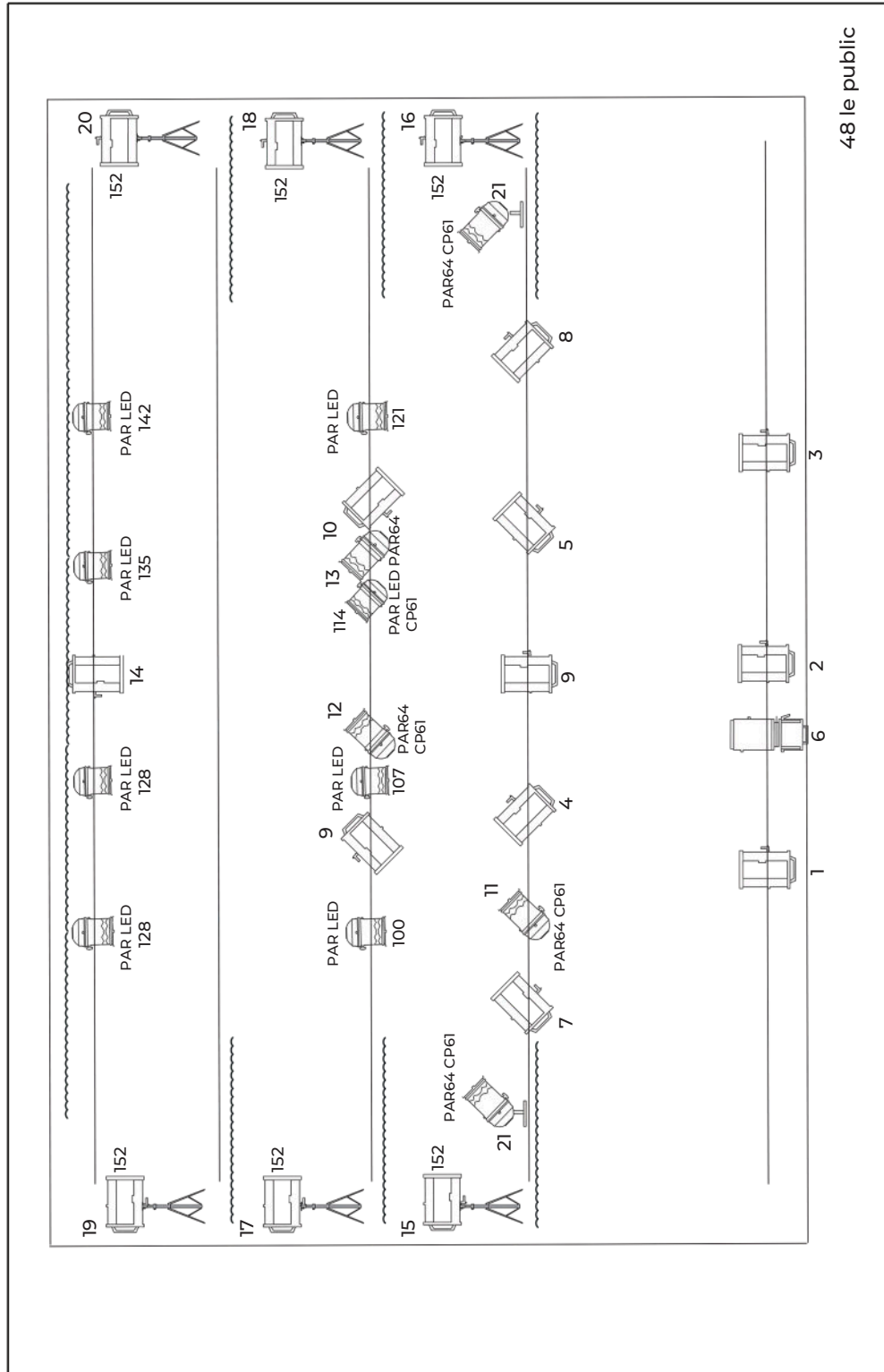
GSM : +32 492 93 07 83

Mail : larnooz@gmail.com



Fiche technique de Rapa par La Compagnie Les Pieds Dans Le Vent

Contact technique : Arnaud Lhoute
+32 492 93 07 83 // larnooz@gmail.com



-  PC 1kW
-  Découpe 1kW
-  PAR64 CP61
-  PAR LED